

Vernis Puzzle



COLLE
PLASTIFIÉE
VERNIS



Pour essayer
réf : LCC5-30X



Le plus pratique
réf : LCC5-80P

N°5

LCC5

Le vernis puzzle est destiné à :

Coller le puzzle sur du bois, du carton ou tous supports après avoir préalablement essayé ;

- Vernir pour faire ressortir les couleurs et donner un aspect brillant
- Plastifier pour protéger la réalisation contre les effets du temps.



Le standard
réf : LCC5-250

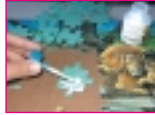




Vernis Puzzle

Mode d'emploi

- Après avoir réalisé votre puzzle, coller une à une les pièces. Encoller le dos de la pièce au pinceau, la poser sur le support en pressant fortement quelques secondes.
- Lorsque votre Puzzle est entièrement collé, passer au vernissage.
- Au préalable, nettoyer la surface des pièces.
- A l'aide d'un pinceau, ou du bouchon biberon, remplir les joints de colle. Procéder par zone pour contrôler le séchage du produit.
- Etaler le surplus de colle avec un gros pinceau ou une brosse sur toute la surface de la zone en cours, de manière à laisser une fine couche formant une pellicule blanchâtre.
- En séchant, le vernis devient transparent. Des retouches peuvent être effectuées.
- Le vernis donne un aspect plastifié et brillant à votre réalisation.
- Le puzzle est protégé des salissures et du temps, il peut être nettoyé avec une éponge humide.



1 - Encoller les pièces sur un support...



4 - Laisser sécher...



2 - Remplir les joints de colle en procédant par zones...



5 - En séchant le vernis devient transparent...



3 - Etaler le surplus sur la zone en cours...



6 - Résultat après séchage.

Précaution d'emploi

- Conserver le produit entre 15 & 40°C.
- L'accompagnement d'un adulte est souhaité pour les enfants.
- Non toxique.

Contenants disponibles

Flacon 30ml : **POUR ESSAYER**
Unidoses pour kits, existe en version blister.

Flacon 80ml : **LE PLUS PRATIQUE**
Équipé d'un pinceau intégré dans le bouchon.

Pot 250ml : **LE STANDARD**
Large ouverture inviolable.
Volume important.

| | | PCB |
|-----------|--|-----|
| LCC5-30X | flacon 30 ml embout biberon | 200 |
| LCC5-80 | flacon 80 ml avec pinceau | 100 |
| LCC5-250 | Pot 250 ml ouverture large, inviolable | 12 |
| LCC5-1000 | flacon 1 l | 12 |

SECTEUR COMMUNICATION

RENSEIGNEMENTS COMPLÉMENTAIRES

Colles Cléopatre
61, r. des Vallées 37510 BALLAN
Tel : 02 47 801 800 - Fax : 02 47 801 804
e-mail : info@colle-cleopatre.com
Site : www.colles-cléopatre.com

